



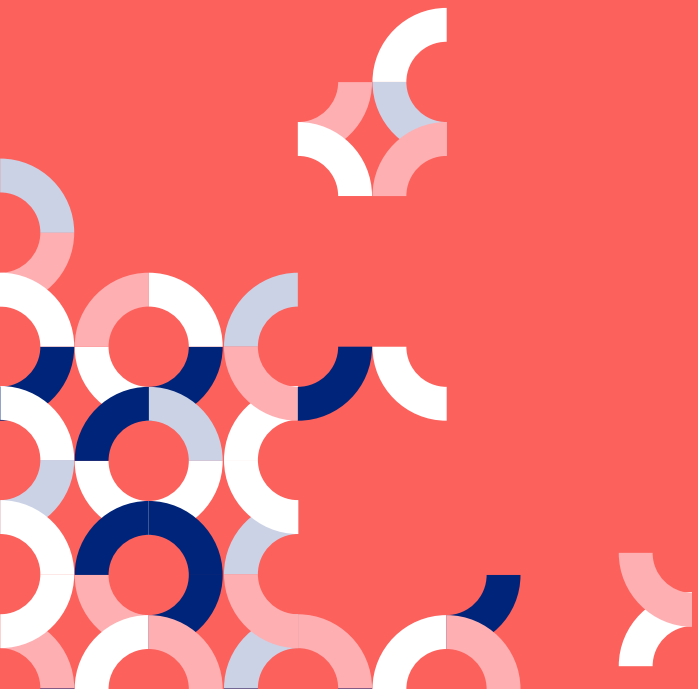
CHARTRE GRAPHIQUE

Sommaire

1. Logotype
2. Utilisations du logotype
3. Couleurs
4. Typographie
5. Éléments graphiques
6. Exemples de déclinaisons

1. Logotype

—



LOGOTYPE

- Logotype



- Logotype en détail



Ce logo est composé du nom et d'un signe qui l'accompagne.

Le signe représente les 3 lettres «initiales» du nom : C+C+O pour Campus CO. Les quarts de cercle, demi-cercle ou 3/4 de cercle, de couleurs différentes, sont accrochés les uns aux autres, comme les maillons d'une chaîne, les wagons d'un train... Comme un TOUT, fait de petites choses. Quelque chose de commun, construit par une multitude d'éléments différents.

On pourrait même y voir se dessiner une clé. L'avenir, les portes qui s'ouvrent.

La sobriété des formes est rassurante, et apporte la confiance qu'il faut pour être pris au sérieux. On sent l'inventivité, la créativité, mais aussi l'institutionnel, le rationnel.

Il se dégage de ce logo une impression d'accompagnement, de construction et d'ouverture.

Le nom dans une police aux formes arrondies pour se marier au formes du signe, est placé dans le prolongement. (D'autres dispositions peuvent être utilisées).

LOGOTYPE

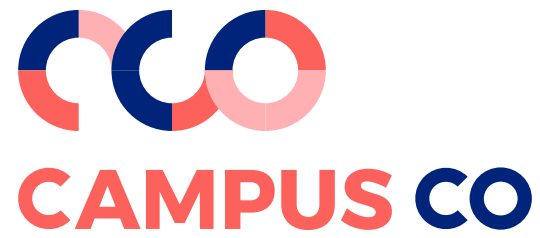
- Logotype



_version 1 ligne

LOGOTYPE

- Logotype



_version 2 lignes

- Logotype



_version 3 lignes

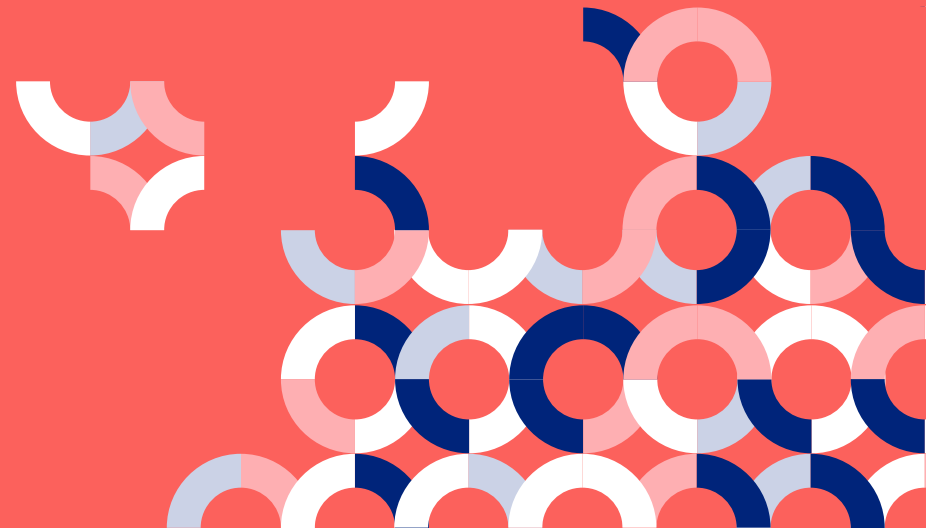
- Logotype



_version verticale

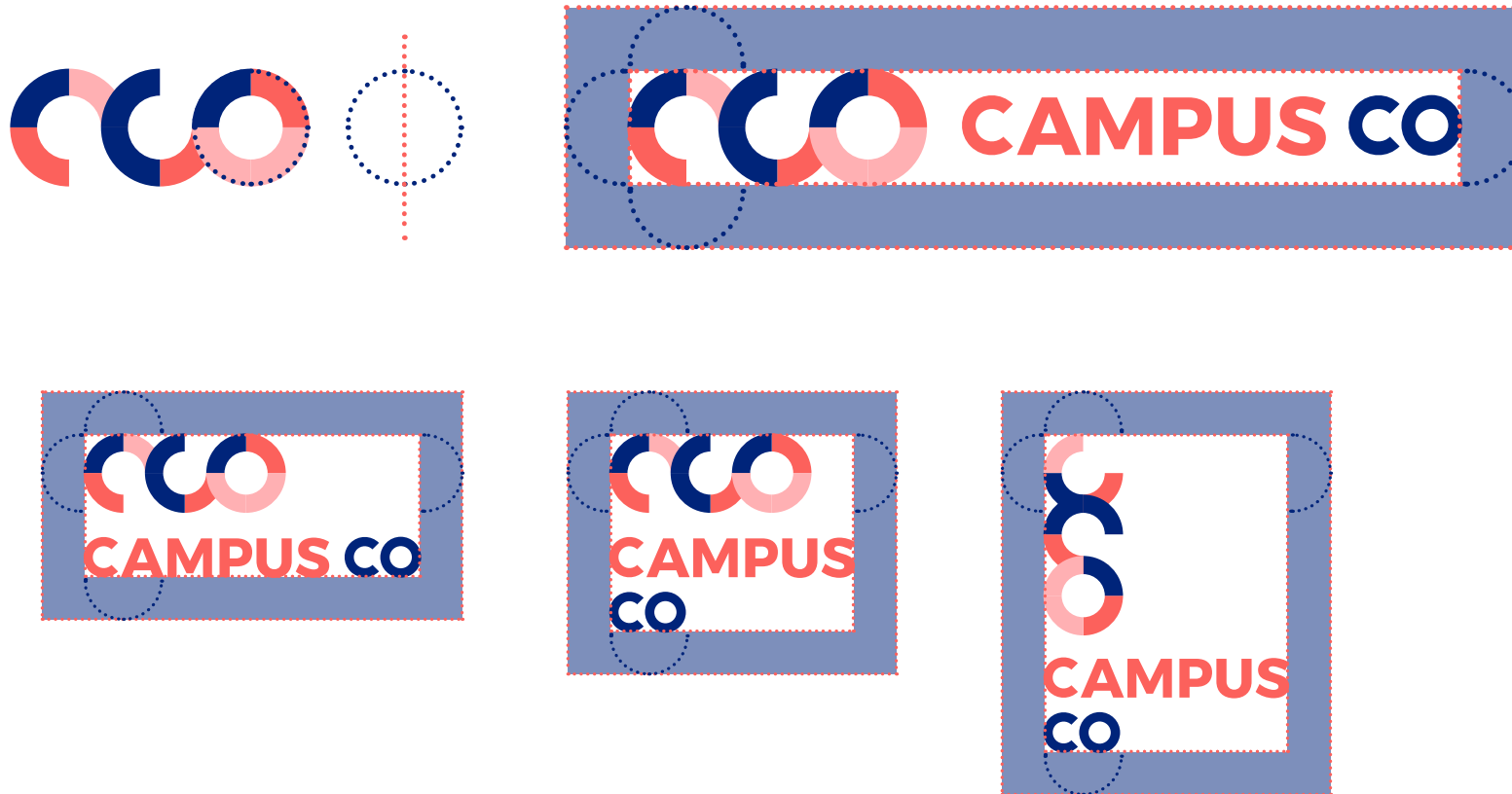
2. Utilisation du logotype

—



- Espace minimum nécessaire

Un espace nécessaire est à respecter afin de conserver la bonne lisibilité du logotype.
Sur la largeur et la hauteur : il doit être au minimum égal à la moitié de la taille des ronds du signe.
Aucun élément ne doit pénétrer cet espace.



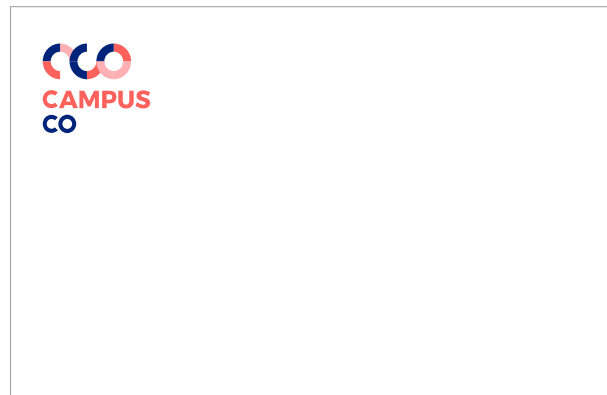
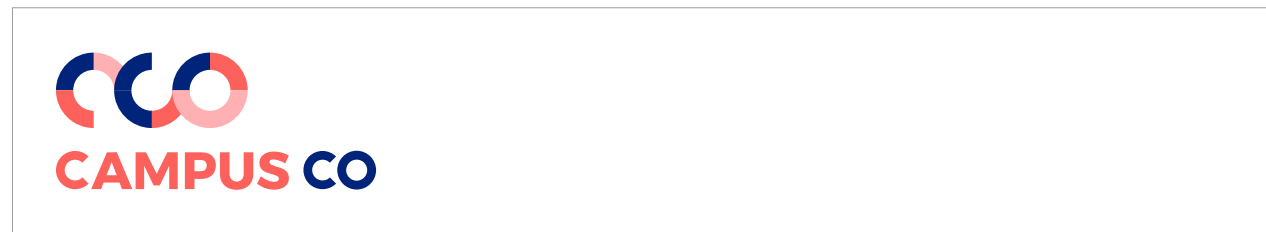
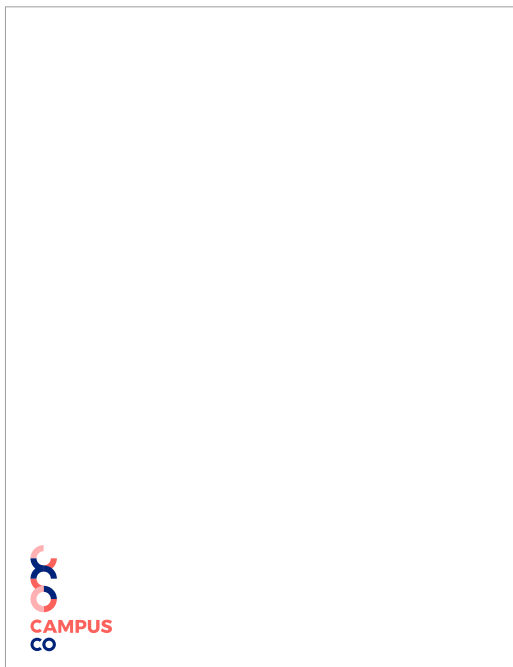
- Positionnement

Le logo est modulable et s'adapte donc à tous les placements :

Préférer les placements ferrés à gauche pour les versions sur plusieurs lignes ou verticale.

La version sur 1 ligne pourra être ferrée à gauche, à droite ou centrée.

Exemples de positionnement :



UTILISATION DU LOGOTYPE

- Placement sur un fond

Privilégier les fonds blancs ou clairs, aux tons neutres... pas de fond trop sombres ou trop vifs.
Si placement sur une photo, placer le logo dans une surface épurée, sans éléments complexes.
Si besoin, créer un effacement pour positionner le logo sur une surface adaptée.

Le logo existe également sur fond bleu ou rouge (couleurs du logo).

Exemples :



- Interdits



Ne pas modifier les couleurs du logo



Ne pas déformer logo



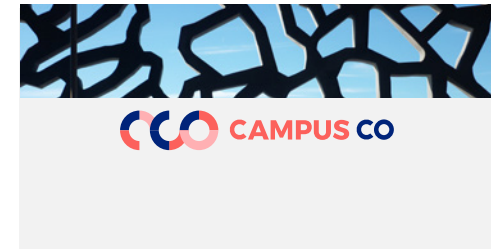
Ne pas baisser l'opacité du logo



Ne pas mettre une ombre portée au logo
(ou tout autre «effet»)



Ne pas donner de rotation au logo



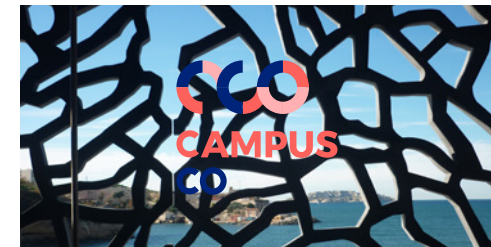
Respecter l'espace nécessaire
autour du logo (élément trop collé)



Ne pas mettre le logo sur un fond trop foncé
(autre que le fond bleu de la charte)



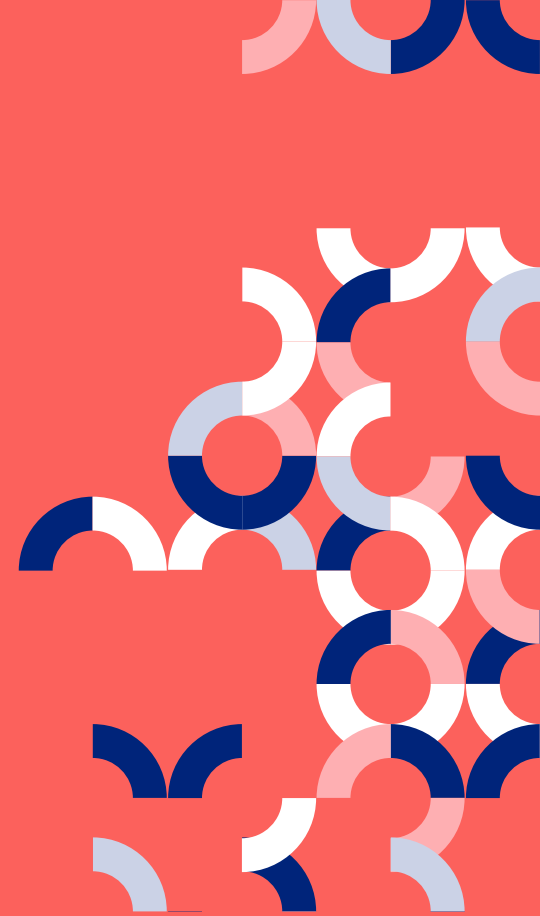
Ne pas mettre le logo sur un fond trop vif
(autre que le fond rouge de la charte)



Ne pas mettre le logo sur un fond trop complexe

3. Couleurs

—



- Couleurs du logotype

Les couleurs du logotype, pourront être utilisées dans les différents supports de communication.
Pour les textes, il est conseillé d'utiliser un gris plutôt qu'un noir.



BLEU MARINE

00247a
RVB : 0-36-122
CMJN : 100-89-20-5
Pantone 662C



ROUGE

#fc605b
RVB : 252-96-91
CMJN : 0-75-55-0
Pantone 178C



ROSE

feafb2
RVB : 254-175-178
CMJN : 0-42-20-0
Pantone 176C

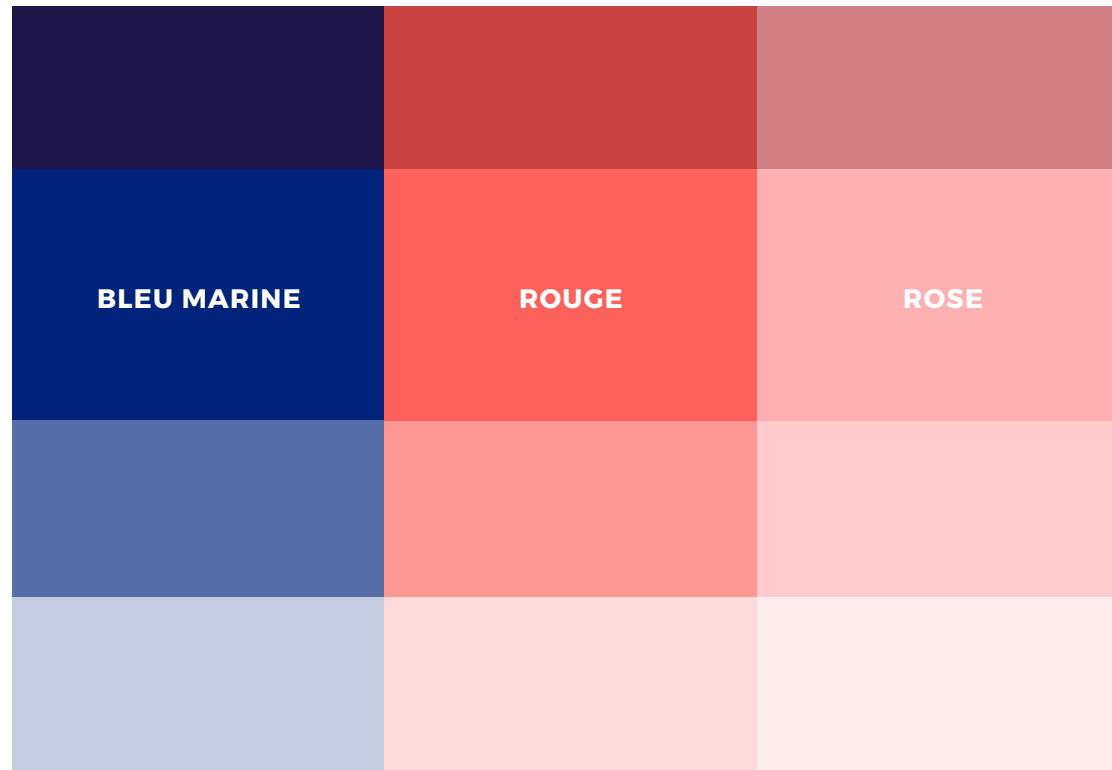


BLANC

COULEURS

- Gamme Couleurs

Chaque couleur du logo pourra être utilisée dans des tons déclinés plus clairs ou plus foncés, pour créer une gamme de couleurs plus étendue, un camaïeu... > à utiliser sur les supports de com. (ne pas utiliser de couleurs différentes : des jaunes, des verts...)

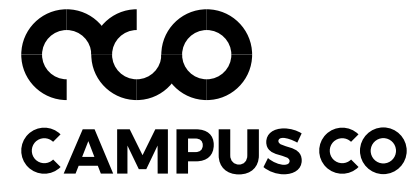
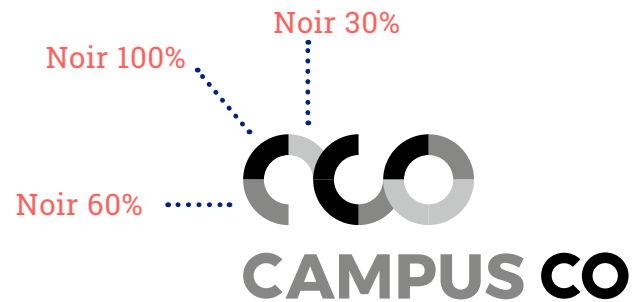


COULEURS

- Noir et blanc

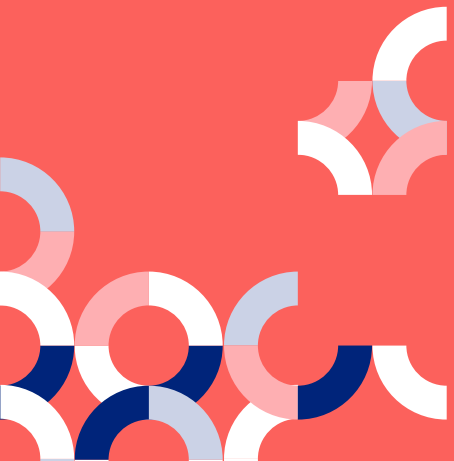
Pour les documents conçus en N&B ou pour les demandes spéciales :

- NIVEAUX DE GRIS : Le logotype respecte le principe des 3 couleurs en ayant 3 niveaux de gris différents.
- NOIR : Le logotype pourra être en noir sur blanc ou l'inverse.



4. Typographie

—



- Montserrat

La police Montserrat est utilisée dans le logo.
Elle sera la police principale à utiliser sur tous supports de communication.

Téléchargeable ici : <https://fonts.google.com/specimen/Montserrat>

Aa

Montserrat Light

Portez ce vieux whisky
au juge blond qui fume.

Aa

Montserrat Regular

Portez ce vieux whisky
au juge blond qui fume.

Aa

Montserrat BOLD

**Portez ce vieux whisky
au juge blond qui fume.**

Aa

Montserrat BLACK

**Portez ce vieux whisky
au juge blond qui fume.**

- Roboto Slab

La police à empattements Roboto Slab pourra être utilisée en police secondaire.

Téléchargeable ici : <https://fonts.google.com/specimen/Roboto+Slab?category=Serif>

Aa

Roboto Slab Light

Portez ce vieux whisky
au juge blond qui fume.

Aa

Roboto Slab Regular

Portez ce vieux whisky
au juge blond qui fume.

Aa

Roboto Slab BOLD

**Portez ce vieux whisky
au juge blond qui fume.**

Aa

Roboto Slab BLACK

**Portez ce vieux whisky
au juge blond qui fume.**

- Exemple de gestion du texte

Grand Titre
Montserrat

Titre de partie
Roboto Slab regular
Majuscules
interlettrage (approche) +100

Texte courant
Montserrat Regular



Grand Titre

TITRE DE PARTIE

Nam rerchicto berora voleseq uamusa nonserum harum ea nes qui berferum voloressit, sam dolutat ribibus aecestius et, comnimi, quae. Minusae re, cora idebit aut offic te cust laccate ctemodi gnihit resseque istiant ut que simet harias derro est labo. Luptatur recto doluptaque vent labo. Ectotatur mo volupta tiatem ilit maximen-dam aut id maximagnis dolecerem et eos di ommoles endanihic temod maximpos doluptus, sitati ut eos senis dolessit maionsecest, quatur ad ut quae quam invent rae necte nonse volori alit ducilla cestio occab im harum qui aute niminimi, ulles is dendist parciaspiet plab ipsanda-nist as essint.

Itatet doloribea dolendit, quia adi coriore sit vendusam doluptatque porest mi, ius. Cus nobit aciis vellentempos adiost, simuscilia volorro con et, odipsa dellabore consequiae ni re volores quaecto te inctes es aut officia volor sitas consequo deliquatur, voloribus exceri is adis duntemq uaspit, sa est, sitione volorepera nectur? Qui doluptio dernam evel in nis quas deri bla-ciet qui optasin cilibus et es et que comni-

mo lupicimet quam lis es autempe riorept inimin nullit eos vel ide verum re latis as res sequodi odis ma delescil et faces mos idis repro ipsum dolut re mincturia a vi-deles molores volorro maximus susaniae consequi sum fugit am fugiti demo et

Es aut quis rem ea-rite volorporem se et enda pro te nam id mficiis et.

autemporum re soluptatus aboreniscia ea dolorae. Ut harit evelis inveri aut voluptatur aspelendae id ut eni destius truntem excepta tecumquia nonse experit roerunt la cus dolupti ssequam fuga. Equi re eat occus apicienOccatur? Quiasperi si blatem rest, que sintion sendipsum vit acil ilibea voloritianim labo. Aperept iundus

Texte en exergue
Roboto Slab Light



Merci !

